

PG1 - podłoga na gruncie	
5 cm	wylewka betonowa zbrojona siatką
	izolacja przeciwilgociowa z siatką wzmacniającą
8 cm	plyta betonowa zbrojona siatką
	folia budowlana PE 0,2mm klejona taśmą
2,0cm	plyty ze styropianu ekstrudowanego EPS200-033 ($\lambda \leq 0,033$ W/mK)
	folia izolacyjna PE 0,5mm x2
	warstwa wyrównawcza - piasek

PG2 - podłoga na gruncie	
2,0cm	plytki gresowe
5 cm	wylewka betonowa zbrojona siatką
	izolacja przeciwilgociowa z siatką wzmacniającą
12 cm	wanna żelbetowa zbrojona siatką
	folia budowlana PE 0,2mm klejona taśmą
2,0cm	plyty ze styropianu ekstrudowanego EPS200-033 ($\lambda \leq 0,033$ W/mK)
	folia izolacyjna PE 0,5mm x2
	warstwa wyrównawcza - piasek

S1 - STROP PIWNIC	
	strop istniejący
12cm	natryskowa wełna mineralna ($\lambda \leq 0,034$ W/mK)

S2 - STROP STRYCHU	
1,9 cm	plyta OSB III
	folia paroprzepuszczalna
	szczelina wentylacyjna
20cm	wełna mineralna ($\lambda \leq 0,034$ W/mK) /
21cm	/legary drewniane 60x210mm
	podkłady akustyczne
	paroizolacja
	istniejący strop

S3 - STROP NAD MIESZKANIAMI	
	folia paroprzepuszczalna
20cm	wełna mineralna ($\lambda \leq 0,034$ W/mK)
	paroizolacja
	istniejący strop

SW1 - ŚCIANA WEWNĘTRZNA	
	warstwa zbrojna zatarta na gładko + farba
10cm	wełna mineralna ($\lambda \leq 0,034$ W/mK)
	ściana istniejąca

OBIEKT BUDOWLANY:
BUDYNEK MIESZKALNY WIELORODZINNY

ADRES, DZIAŁKA:
UL. WOLNOŚCI 13
44-230 CZERWIONKA-LESZCZYN
DZIAŁKA NR 2931/236
ID. DZIAŁKI: 247201_4.0001.AR_1.2931/236

INWESTOR:
GMINA I MIASTO CZERWIONKA-LESZCZYN, ZAKŁAD
GOSPODARKI MIESZKANIOWEJ W CZERWIONCE-LESZCZYNACH
ul. Ligonia 5c, 44-238 Czerwionka-Leszczyny

JEDNOSTKA PROJEKTOWA:

STRUKTURA

PRACOWNIA PROJEKTOWA
STRUKTURA P.P.
WYZWOLENIA 27/213
43-190 MIKOŁÓW
www.projektstruktura.pl

PROJEKTANT SPEC PODPIS

mgr inż. arch. Tomasz Pilorz
05/OPOKK/2018

WSPÓŁPRACA

mgr inż. Łukasz Zgliński SLK/8646/PWBKb/19
mgr inż. Patrycja Szewczyk

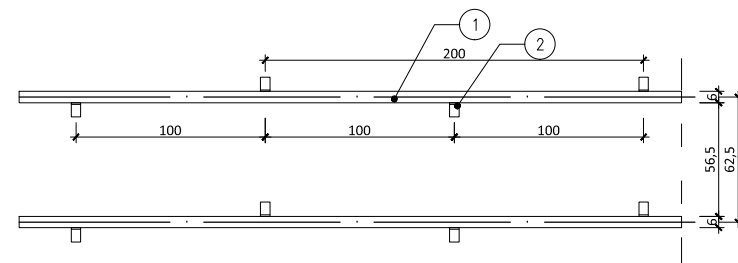
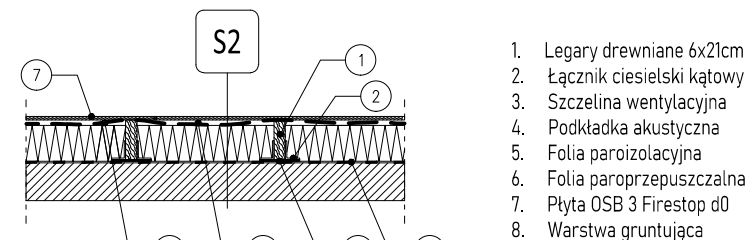
SPRAWDZIŁ

TYTUŁ RYSUNKU

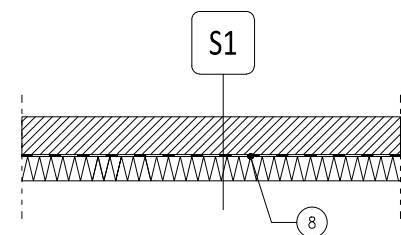
PRZEPRÓJ A-A
PRACE REMONTOWE

DATA	SKALA	RE/STR
2024-01	1:100	00
FAZA	BRANŻA	NR
PBW	ARCH.	A-08

DETAL ROZWIĄZANIA OCIEPLENIA
STROPU PODDASZA



DETAL ROZWIĄZANIA OCIEPLENIA
STROPU PIWNICY



DETAL ROZWIĄZANIA OCIEPLENIA
STROPU PODDASZA

